



THE NEW CHANGWON

창원시 캐릭터 '피우미' 활용형 사용 매뉴얼

목차

01 캐릭터

배경 이야기 / 턴 어라운드 / 색상 가이드

02 사용지침 안내

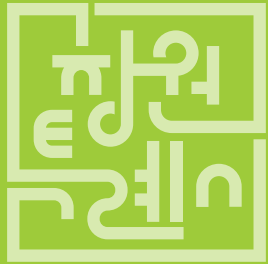
사용지침 안내 / 사이즈 가이드

03 얼굴 표정

04 응용 디자인

캐릭터 동작 / 테마 디자인 / 캐릭터 로고 활용





THE NEW CHANGWON

캐릭터

배경 이야기



창원시 캐릭터 '피우미'

'창원의 새로운 희망을 꽃피운다'라는 의미를 가진 캐릭터 '피우미'는 시화인 벚꽃을 귀여운 아이 모습으로 형상화하였습니다.

창원의 꿈과 희망을 실현할 수 있도록 이끄는 길라잡이이자, 시민의 화합과 조화를 돕는 사랑의 메신저입니다.

턴 어라운드



정면

반측면

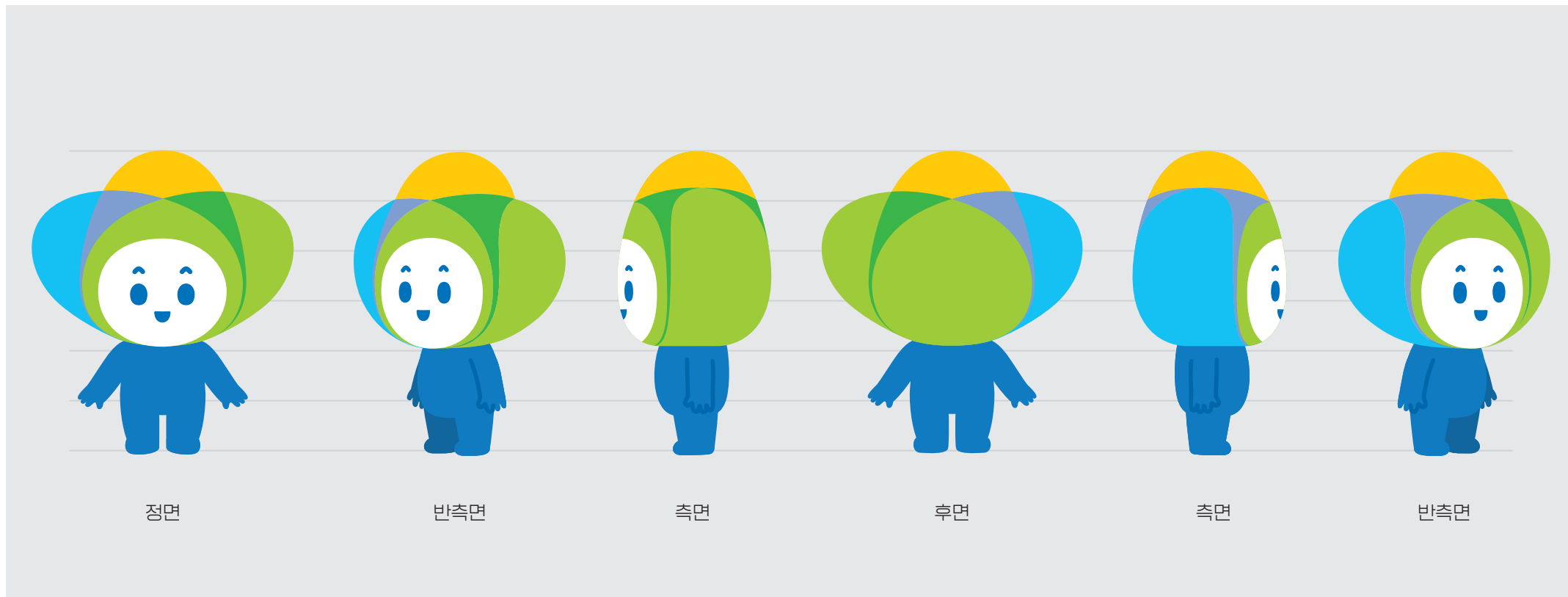
측면

후면

측면

반측면

턴 어라운드



색상 가이드



창원시의 심벌마크 3색

파랑, 주황, 초록을 기본색상으로 활용하였습니다.

: 파란색은 해양(성장, 희망), 주황색은 도시(열정, 창조),

초록색은 자연(생명, 균형)을 상징합니다.

머리



C0 M20 Y100 K0
Pantone 129C



C70 M0 Y0 K0
Pantone 306C



C50 M30 Y0 K0
Pantone 7682C



C75 M0 Y100 K0
Pantone 362C



C43 M0 Y100 K0
Pantone 390C

몸



C100 M50 Y10 K0
Pantone 7460C



C100 M50 Y0 K0
Pantone 300C



C0 M60 Y100 K0
Pantone 151C



C100 M50 Y0 K0
Pantone 300C



C90 M50 Y0 K0
Pantone 660C



C85 M0 Y100 K10
Pantone 347C

색상 가이드



머리



C0 M20 Y100 K0
Pantone 129C



C70 M0 Y0 K0
Pantone 306C



C50 M30 Y0 K0
Pantone 7682C



C75 M0 Y100 K0
Pantone 362C



C43 M0 Y100 K0
Pantone 390C

몸



C85 M45 Y0 K0
Pantone 307C



C100 M50 Y0 K0
Pantone 300C

색상 가이드_흑백



머리



CO MO YO K20



CO MO YO K80



CO MO YO K70



CO MO YO K80



CO MO YO K30



Pantone cool gray3C



Pantone cool gray10C



Pantone cool gray8C



Pantone cool gray9C



Pantone cool gray4C

몸



CO MO YO K80



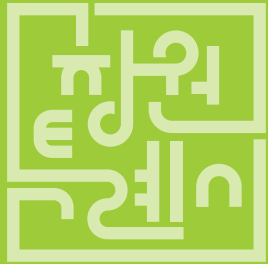
CO MO YO K70



Pantone cool gray11C



Pantone cool gray10C



THE NEW CHANGWON

사용지침 안내

사용지침 안내

기본 관리 지침

본 매뉴얼은 창원시청의 캐릭터 저작물 “피우미”의 디자인 사용 가이드입니다.

저작물의 이미지 확립과 향상, 효율적 관리 등을 위해 상세히 검토, 작업된 관리지침으로 정확히 이해, 활용해야 하며 저작물의 고유한 Identity 즉, 통합적인 브랜드 이미지 관리를 위한 지침서로 외부에 무단 유출, 복제할 수 없습니다.

Artwork 사용 시 본 매뉴얼에 수록된 내용을 임의로 해석하거나 내용을 변경해서 사용할 수 없으며, 이해가 되지 않거나 궁금한 사항이 있을 경우, 반드시 창원시청 관련 부서와 상의하도록 합니다.

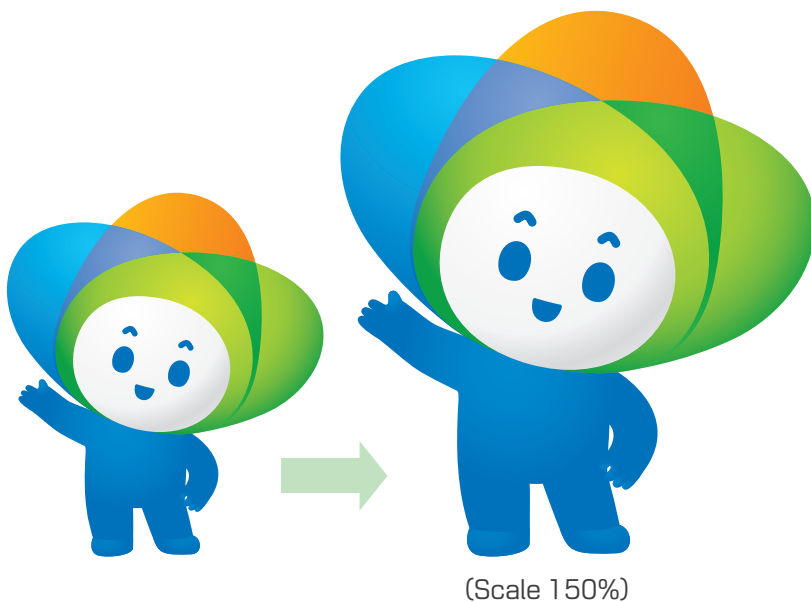
본 매뉴얼 내용 중 상황에 따라 변화가 필요하다고 인정되는 경우에는 창원시청 주관부서의 면밀한 검토 후 수정, 보완하도록 합니다.

저작물 사용에 관한 문의

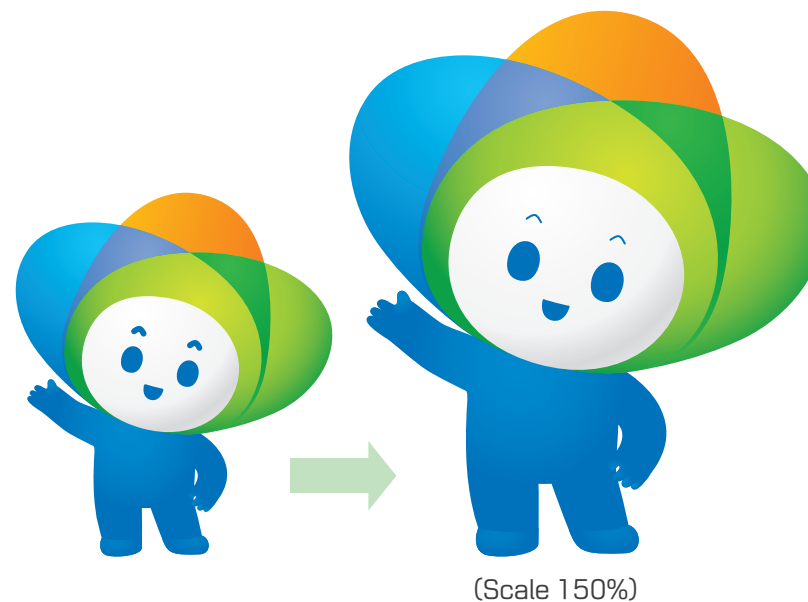
창원시청 정책기획관 (055-225-2641)

사이즈 가이드

캐릭터의 크기가 커지면 라인의 두께도 캐릭터의 커진 비례만큼 두꺼워집니다.



캐릭터 크기에 비례하여 라인이 적용된 경우



캐릭터 크기의 비례에 맞지 않게 라인이 적용된 경우
(위는 라인이 얇은 경우)



사이즈 가이드

캐릭터의 형태는 임의로 변경이 불가합니다.



올바르게 적용된 예



머리 비율이 작아진 경우



다리만 길어진 경우



머리 색상이 반전된 경우



사이즈 가이드

단색 캐릭터를 사용할 경우,

1> 캐릭터의 몸 컬러와 배경 컬러가 겹치지 않게 사용합니다.

2> 캐릭터의 머리 컬러와 배경 컬러가 겹치지 않게 사용합니다.



캐릭터의 몸 컬러가
배경과 다를 경우

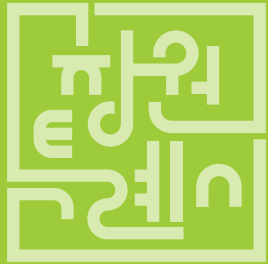


캐릭터의 몸 컬러가
배경과 같을 경우



캐릭터의 머리 색상이 배경색과 겹칠 경우





THE NEW CHANGWON

얼굴 표정

얼굴 표정



베이직



신나



웃음



웃음2



감상

얼굴 표정



화이팅



윙크



궁금



놀람



수줍

얼굴 표정



베이직



신나



웃음



웃음2



감상

얼굴 표정



화이팅



윙크



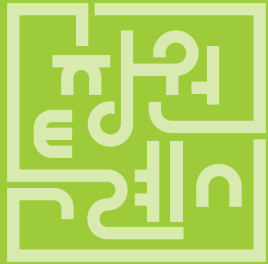
궁금



놀람



수줍



THE NEW CHANGWON

응용 디자인

캐릭터 동작



기본형

손인사

캐릭터 동작



안내 [좌]



안내 [우]

캐릭터 동작



축하

청취

캐릭터 동작

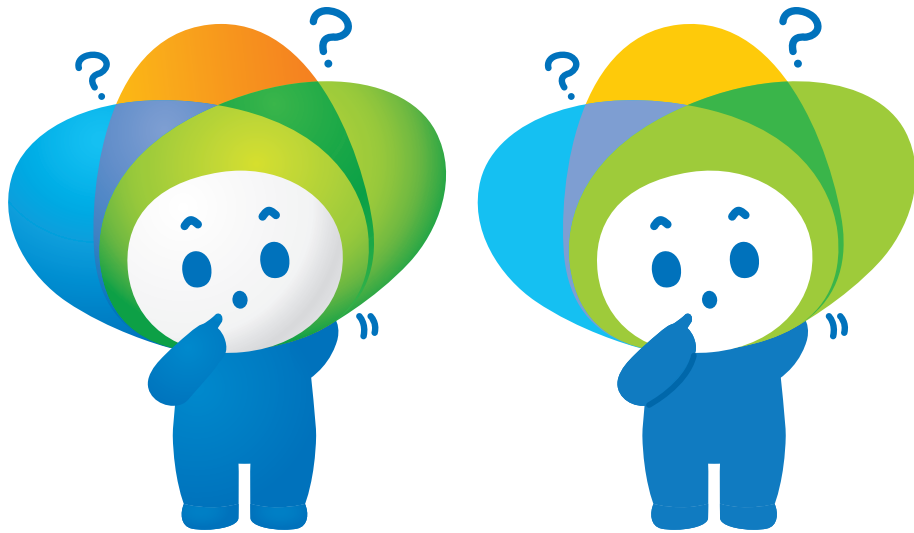


달리기



신남

캐릭터 동작



궁금



놀람

캐릭터 동작



최고



윙크

캐릭터 동작

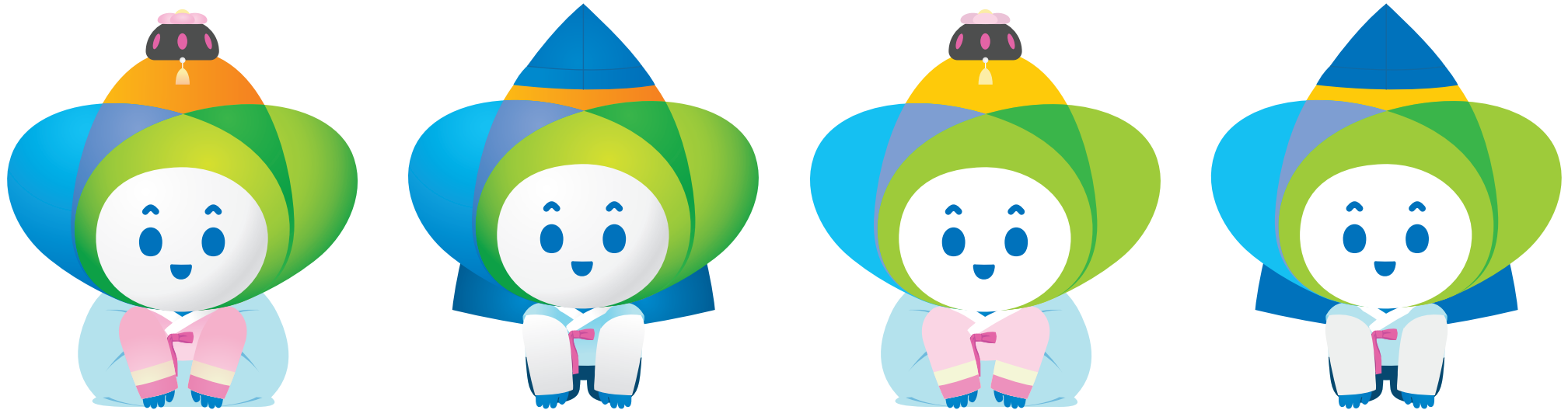


사랑해



수줍음

테마 디자인

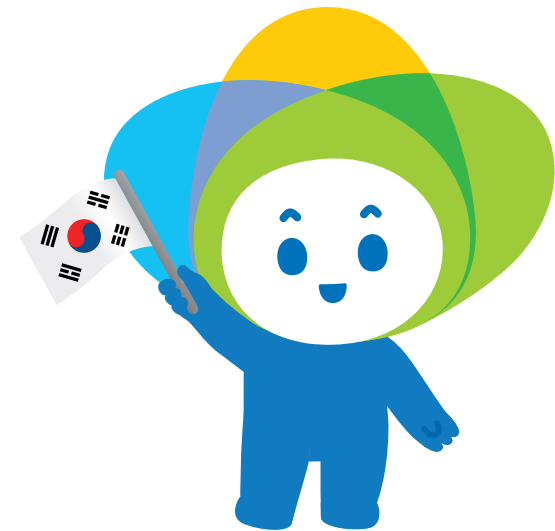
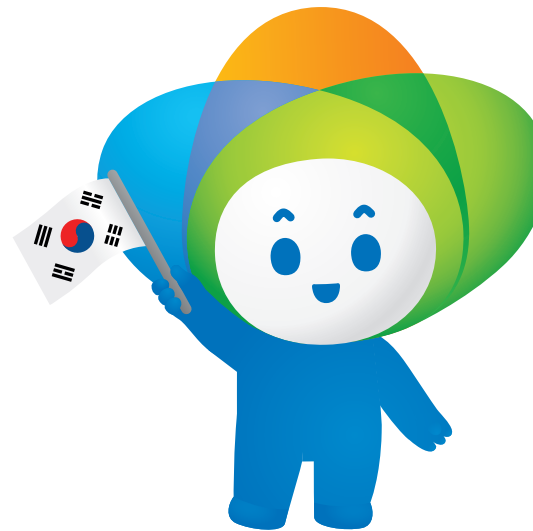


새해인사 (한복)

테마 디자인



크리스마스 산타복장



국경일

테마 디자인



소방관 경례

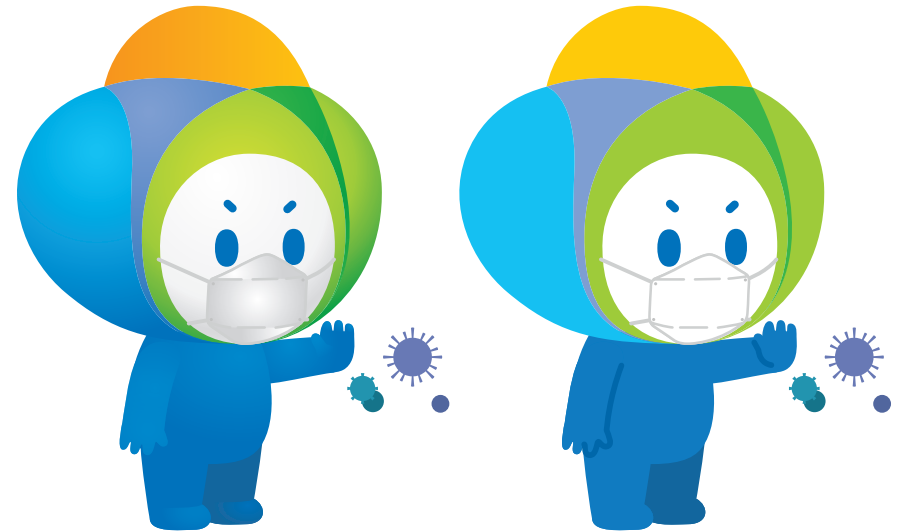


소방관 화재 진압

테마 디자인

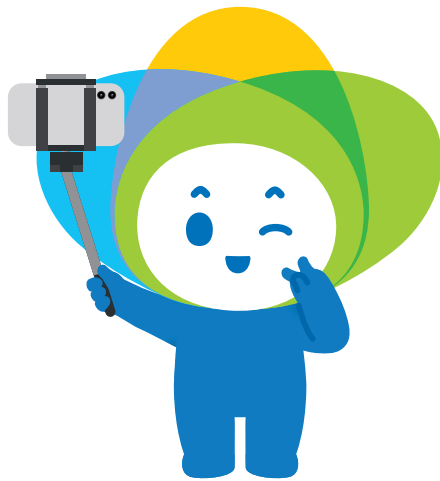


벚꽃 피우미



방역

테마 디자인



셀카봉 사진찍기

특산물 [단감]

야구 응원

캐릭터 로고 활용



창원특례시 홍보1



창원특례시 홍보2

